

DESPIECE

DISASSEMBLY



Nº	Descripción Description	Cant. Quant.	Material Material
1	TORNILLO AVELLANADO TAPA CAP COUNTERSUNK SCREW	8	ACERO INOXIDABLE AISI-304 AISI-304 STAINLESS STEEL
2	TAPA CAP	2	POLIAMIDA + FV POLYAMIDE + FG
3	JUNTA TÓRICA TAPA CAP-O-RING	2	N.B.R. N.B.R.
4	ÉMBOLO PISTON	2	POLIARILAMIDA POLYARILAMIDE
5	CILINDRO CYLINDER	1	POLIAMIDA + FV POLYAMIDE + FG
6	ARANDELA WASHER	1	POLIACETAL POLYACETAL
7	ANILLO DE SEGURIDAD SPRING CLIP	1	ACERO INOXIDABLE STAINLESS STEEL
8	INDICADOR VISUAL POSITION INDICATOR	1	POLIAMIDA POLYAMIDE
9	GUIA ÉMBOLO PISTON GUIDE	2	POLIACETAL POLYACETAL
10	ANILLO GUIA GUIDE RING	2	POLIACETAL POLYACETAL
11	JUNTA TÓRICA ÉMBOLO PISTON O-RING	2	N.B.R. N.B.R.
12	JUNTA TÓRICA O-RING	2	N.B.R. N.B.R.
13	JUNTA TÓRICA O-RING	2	N.B.R. N.B.R.
14	MUELLES PRECARGADOS PRELOADED SPRINGS	12	DIN-17223-C (6) (4) DIN-17223-C (6) (4)
15	EJE SHAFT	1	ACERO INOX. AISI-303 AISI-303 STAINLESS STEEL
16	INSERTOS ROSCADOS THREAD INSERTS	10	ACERO INOXIDABLE STAINLESS STEEL

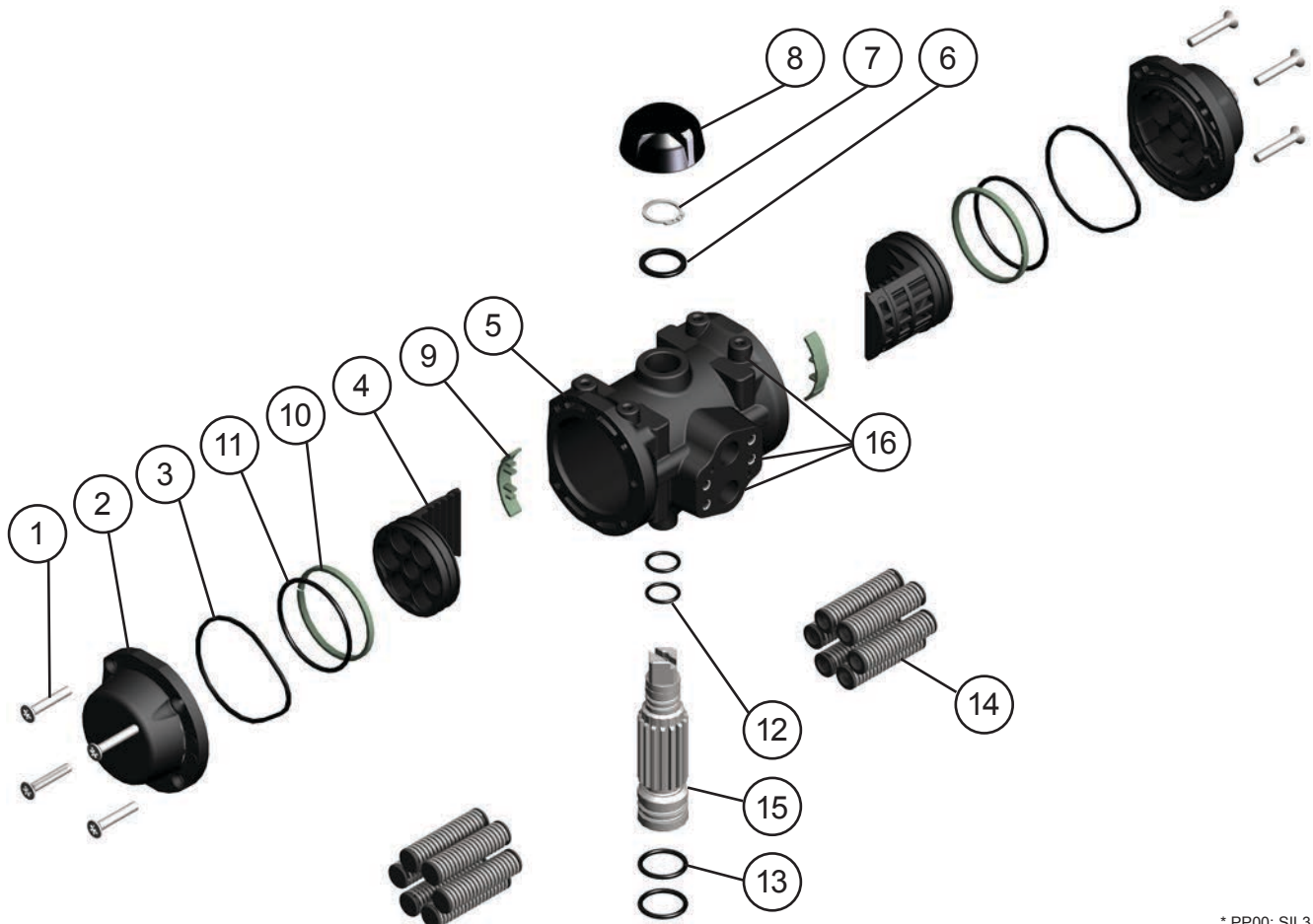
(4) CANTIDAD VARIABLE, CONSULTAR TABLAS PARES SIMPLE EFECTO.
 VARIABLE QUANTITY, PLEASE SEE THE SPRING RETURN TORQUE CHART.
 (6) PASIVADO DE CROMO TRIVALENTE.
 TRIVALENT CHROMINIUM PASSIVATION.

ACTUADOR NEUMÁTICO DE POLIAMIDA
 POLYAMIDE PNEUMATIC ACTUATOR



PP00: Doble Efecto / Double Acting

PP00S: Simple Efecto / Spring Return

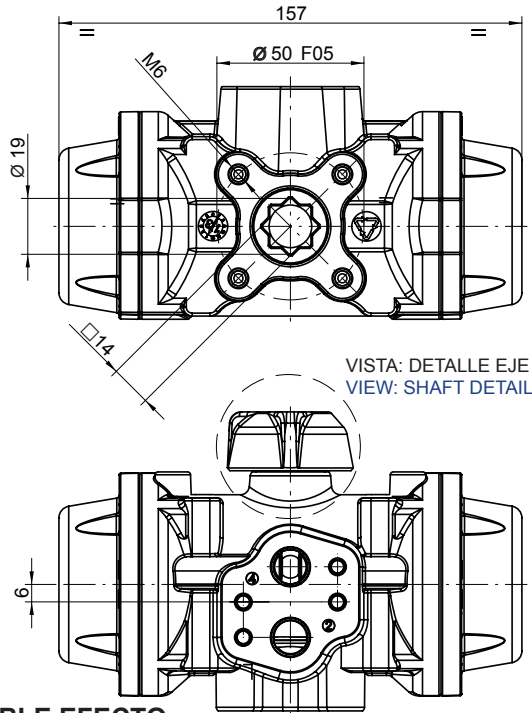


* PP00: SIL3
 PP00S: SIL2 / SIL3 (SC)

MODELOS MODELS	TIEMPO DE MANIOBRA EN SEG. CYCLE TIME IN SECS.		PESOS WEIGHTS		CAPACIDAD EN LITROS CAPACITY IN LITRES	
	PARA ABRIR TO OPEN	PARA CERRAR TO CLOSE	Kg.	Lb.	PARA ABRIR TO OPEN	PARA CERRAR TO CLOSE
PP00	0,15	0,15	0,83	1,83	0,15	0,18
PP00S	0,2	0,2	1	2,20	0,15	

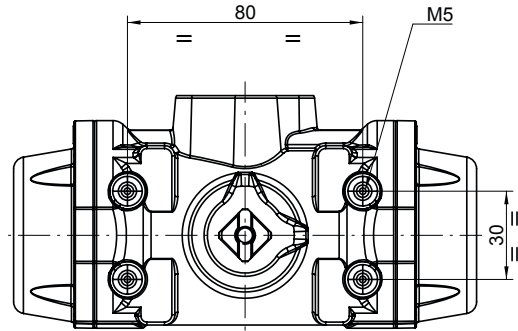
Tiempo de maniobra sin par resistente a 6 bar.
Cycle time w/o resistant torque at 6 bar.

Dimensiones en mm.
Dimensions in mm.



Para calcular el consumo, multiplicar las cifras del cuadro por la presión real de trabajo.

To calculate the consumption, multiply the above figures by the real working pressure.



PARES DOBLE EFECTO DOUBLE ACTING TORQUES

PP00	PRESION AIRE AIR PRESSURE							
bar	3	4	4,5	5	5,5	6	7	8
p.s.i	43,5	58	65,3	72,5	79,8	87	101,5	116
Nm	13,3	18,3	20,9	23,4	26	28,5	33,6	38,7
Lb.in	117,7	162	184,6	207,1	230,1	252,2	297,4	342,5

PARES SIMPLE EFECTO SPRING RETURN TORQUES

PP00S	PAR MUELLES SPRING TORQUES		PAR A LA PRESIÓN INDICADA AIR TORQUE AT INDICATED PRESSURE																	
	INICIAL INITIAL	FINAL END	3 43,5	4 58	4,5 65,3	5 72,5	5,5 79,8	6 87	7 101,5	8 116	bar p.s.i									
N																				
6*	18,8 166,4	12,7 112,4					8,2 72,2	2,1 18,2	10,7 94,7	4,6 40,7	13,3 117,7	7,2 63,7	15,8 139,8	9,7 85,8	20,9 185	14,8 131	26 230,1	19,9 176,1		Nm Lb.in
5	15,8 139,8	10,7 94,7			7,6 67,3	2,5 22,1	10,2 89,9	5,1 44,8	12,7 112,4	7,6 67,3	15,3 135,4	10,2 90,3	17,8 157,5	12,7 112,4	22,9 202,7	17,8 157,5	28 247,8	22,9 202,7		Nm Lb.in
4	12,6 111,5	8,7 77			9,6 85,0	5,7 50,4	12,2 107,6	8,3 73,1	14,7 130,1	10,8 95,6	17,3 153,1	13,4 118,6	19,8 175,2	15,9 140,7	24,9 220,4	21 185,9	30 265,5	26,1 231		Nm Lb.in
3	9,7 85,8	6,6 58,4	6,7 59,3	3,6 31,9	11,7 103,5	8,6 76,1	14,3 126,2	11,2 98,8	16,8 148,7	13,7 121,2	19,4 171,7	16,3 144,3	21,9 193,8	18,8 166,4	27 239	23,9 211,5	32,1 284,1	29 256,7		Nm Lb.in
2	6,6 58,4	4,1 36,3	9,2 81,4	6,7 59,3	14,2 125,7	11,7 103,5	16,8 148,3	14,3 126,2	19,3 170,8	16,8 148,7	21,9 193,8	19,4 171,7	24,4 215,9	21,9 193,8	29,5 261,1	27 239	34,6 306,2	32,1 284,1		Nm Lb.in

N: Número de muelles por banda
Number of springs per side

* Número de muelles estándar
* Standard number of springs

