

ACTUADORES ELÉCTRICOS ER PLUS

CARACTERÍSTICAS TÉCNICAS

Descripción

Actuadores eléctricos compactos con maniobra rápida On-Off y giro 0°-90° (opción 180°-270°) para automatizar válvulas de bola, mariposa o macho cónico.

Gama de modelos de 10-20-35-60-100Nm provistos de mando manual en caso de emergencia.

Equipamiento estándar

- Limitador de par.
- 4 finales de carrera ajustables.
- Pilotaje On-Off o 3 puntos modulables.
- Protección IP66.
- Mando manual de emergencia.
- Indicador visual de posición.
- Resistencia anti-condensación.

Opciones

- Tarjeta 2 contactos suplementarios (EFC2).
- Accionamiento por palanca manual (ERP).
- Transmisor posición 0-20mA / 4-20mA / 0-10V (EPT.C).
- Potenciómetro de recopía (EPT.B).
- Segundo conector 3P + T DIN 43650.
- **FAILSAFE**: Retorno a posición segura en caso de falta de corriente.
- **POSI**: Control proporcional 4-20mA/0-10V.

Conexión eléctrica

1 o 2 conectores DIN 43650 3P + T

Pesos

ER10-ER20-ER35 = 1Kg / 1.340Kg

ER35-ER60-ER100= 2.8Kg / 3.140Kg

Tensiones

15-30V 50/60 Hz, 12-48V DC,
90-240V 50/60 Hz, 90-350V DC
Tiempo bajo tensión: 50% del tiempo.

Temperatura normal de funcionamiento

De -10°C a +55°C

Tiempo de ciclo

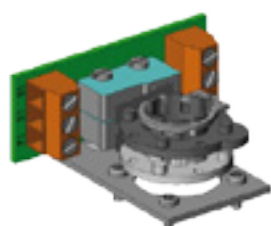
De 7s a 119s

Potencia

15W - 45W

Acoplamientos

Gran variedad de acoplamientos para adaptar el actuador a cualquier tipo de válvula.



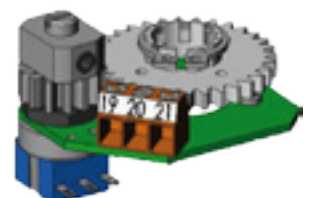
EFC2



ERP



EPT.C



EPT.B

ESTÁNDAR

CÓDIGO	Estrella/Fijación	Par de maniobra	Tensiones	Potencia	Tiempo de maniobra 90°
ER10.X0A.G00	14/F03-F04-F05	10 Nm	100-240V 50/60Hz / 100-350V DC	15W	9/11s
ER10.X0B.G00	14/F03-F04-F05	10 Nm	15-30V 50/60Hz / 12-48V DC	15W	9/11s
ER20.X0A.G00	14/F03-F04-F05	20 Nm	100-240V 50/60Hz / 100-350V DC	15W	9/12s
ER20.X0B.G00	14/F03-F04-F05	20 Nm	15-30V 50/60Hz / 12-48V DC	15W	9/12s
ER35.X0A.G00	14/F03-F04-F05	35 Nm	100-240V 50/60Hz / 100-350V DC	15W	19/26s
ER35.X0B.G00	14/F03-F04-F05	35 Nm	15-30V 50/60Hz / 12-48V DC	15W	19/24s
ER35.90A.G00	22/F05-F07	35 Nm	100-240V 50/60Hz / 100-350V DC	45W	6/7s
ER35.90B.G00	22/F05-F07	35 Nm	15-30V 50/60Hz / 12-48V DC	45W	6/7s
ER60.90A.G00	22/F05-F07	60 Nm	100-240V 50/60Hz / 100-350V DC	45W	10/12s
ER60.90B.G00	22/F05-F07	60 Nm	15-30V 50/60Hz / 12-48V DC	45W	10/12s
ER100.90A.G00	22/F05-F07	100 Nm	100-240V 50/60Hz / 100-350V DC	45W	20/23s
ER100.90B.G00	22/F05-F07	100 Nm	15-30V 50/60Hz / 12-48V DC	45W	19/22s

ESTÁNDAR SLOW (LENTO)

CÓDIGO	Estrella/Fijación	Par de maniobra	Tensiones	Potencia	Tiempo de maniobra 90°
ER35.93A.G00	14/F03-F04-F05	35 Nm	100-240V 50/60Hz / 100-350V DC	45W	34/40s
ER35.93B.G00	14/F03-F04-F05	35 Nm	15-30V 50/60Hz / 12-48V DC	45W	34/41s
ER60.93A.G00	22/F05-F07	60 Nm	100-240V 50/60Hz / 100-350V DC	45W	67/79s
ER60.93B.G00	22/F05-F07	60 Nm	15-30V 50/60Hz / 12-48V DC	45W	68/79s
ER100.93A.G00	22/F05-F07	100 Nm	100-240V 50/60Hz / 100-350V DC	45W	110/119s
ER100.93B.G00	22/F05-F07	100 Nm	15-30V 50/60Hz / 12-48V DC	45W	110/119s

FAILSAFE

CÓDIGO	Estrella/Fijación	Par de maniobra	Tensiones	Potencia	Tiempo de maniobra 90°
ER10.X0A.GS2	14/F03-F04-F05	10 Nm	100-240V 50/60Hz / 100-350V DC	15W	9/11s
ER10.X0B.GS2	14/F03-F04-F05	10 Nm	15-30V 50/60Hz / 12-48V DC	15W	9/11s
ER20.X0A.GS2	14/F03-F04-F05	20 Nm	100-240V 50/60Hz / 100-350V DC	15W	9/12s
ER20.X0B.GS2	14/F03-F04-F05	20 Nm	15-30V 50/60Hz / 12-48V DC	15W	9/12s
ER35.90A.GS2	22/F05-F07	35 Nm	100-240V 50/60Hz / 100-350V DC	45W	6/7s
ER35.90B.GS2	22/F05-F07	35 Nm	15-30V 50/60Hz / 12-48V DC	45W	6/7s
ER60.90A.GS2	22/F05-F07	60 Nm	100-240V 50/60Hz / 100-350V DC	45W	10/12s
ER60.90B.GS2	22/F05-F07	60 Nm	15-30V 50/60Hz / 12-48V DC	45W	10/12s
ER100.90A.GS2	22/F05-F07	100 Nm	100-240V 50/60Hz / 100-350V DC	45W	20/23s
ER100.90B.GS2	22/F05-F07	100 Nm	15-30V 50/60Hz / 12-48V DC	45W	19/22s

FAILSAFE SLOW (LENTO)

CÓDIGO	Estrella/Fijación	Par de maniobra	Tensiones	Potencia	Tiempo de maniobra 90°
ER35.93A.GS2	14/F03-F04-F05	35 Nm	100-240V 50/60Hz / 100-350V DC	45W	34/40s
ER35.93B.GS2	14/F03-F04-F05	35 Nm	15-30V 50/60Hz / 12-48V DC	45W	34/41s
ER60.93A.GS2	22/F05-F07	60 Nm	100-240V 50/60Hz / 100-350V DC	45W	67/79s
ER60.93B.GS2	22/F05-F07	60 Nm	15-30V 50/60Hz / 12-48V DC	45W	68/79s
ER100.93A.GS2	22/F05-F07	100 Nm	100-240V 50/60Hz / 100-350V DC	45W	110/119s
ER100.93B.GS2	22/F05-F07	100 Nm	15-30V 50/60Hz / 12-48V DC	45W	110/119s

POSI

CÓDIGO	Estrella/Fijación	Par de maniobra	Tensiones	Potencia	Tiempo de maniobra 90°
ER20.X3A.GP6	14/F03-F04-F05	20 Nm	100-240V 50/60Hz / 100-350V DC	15W	16/25s
ER20.X3B.GP6	14/F03-F04-F05	20 Nm	15-30V 50/60Hz / 12-48V DC	15W	16/25s
ER35.93A.GP6	22/F05-F07	35 Nm	100-240V 50/60Hz / 100-350V DC	45W	34/40s
ER35.93B.GP6	22/F05-F07	35 Nm	15-30V 50/60Hz / 12-48V DC	45W	34/41s
ER60.93A.GP6	22/F05-F07	60 Nm	100-240V 50/60Hz / 100-350V DC	45W	67/79s
ER60.93B.GP6	22/F05-F07	60 Nm	15-30V 50/60Hz / 12-48V DC	45W	68/79s
ER100.93A.GP6	22/F05-F07	100 Nm	100-240V 50/60Hz / 100-350V DC	45W	110/119s
ER100.93B.GP6	22/F05-F07	100 Nm	15-30V 50/60Hz / 12-48V DC	45W	110/119s

ACTUADORES ELÉCTRICOS ER PLUS

GAMA ER PLUS

INDICADOR VISUAL

Indicador visual de posición.

Actuadores eléctricos con pares más pequeños, incorporan maneta para accionamiento manual.



FINALES DE CARRERA

4 finales de carrera regulables (2 para el control del motor y 2 para el retorno de información).



TAPA

Material autoextinguible (Poliamida 6)

DESEMBRAGUE

Sistema de desembrague para un mando manual práctico.

CONECTOR

Conector 3P+T DIN43650



BASE DE FIJACIÓN

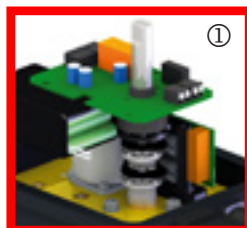
Fijaciones ISO-5211.

Platinas intercambiables (F03 o F04-F05) para los modelos de par más pequeño ER10-20.

Los modelos ER35-60-100 con base F05-F07.

VERSIONES

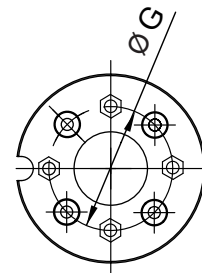
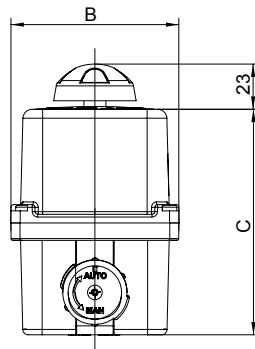
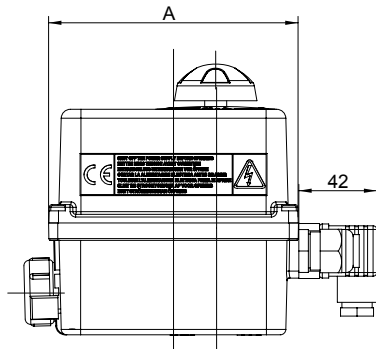
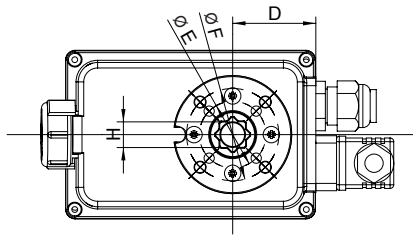
1. Failsafe: retorno a posición segura.
2. Posi: Control proporcional 4-20mA/0-10V



ACTUADORES ELÉCTRICOS ER

DIMENSIONES ER PREMIER - ER PLUS

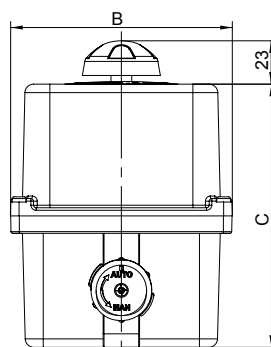
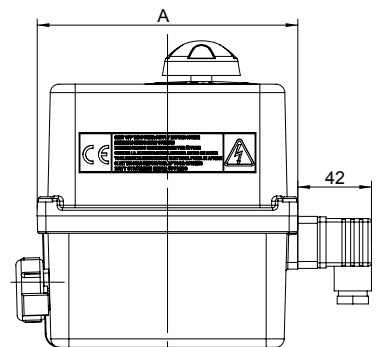
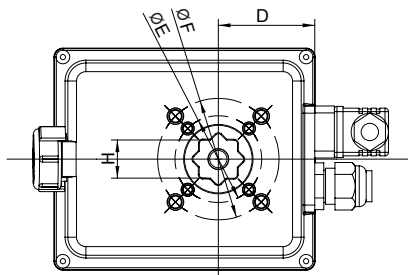
ER10-20-35



Modelos ER10-ER20-ER35 incluyen brida F04 intercambiable.

Modelo ER35 incluye también brida F05-F07 intercambiable

ER35-60-100



ER

MODELOS	DIMENSIONES (mm)							
	A	B	C	D	E	F	G	H Star
					ISO-5211	ISO-5211	ISO-5211	
ER10	136	92	124	45	Ø36 F03	Ø50 F05	Ø42 F04	14
ER20	136	92	124	45	Ø36 F03	Ø50 F05	Ø42 F04	14
ER35	136	92	124	45	Ø36 F03	Ø50 F05	Ø42 F04	14
	151	128	152	55	Ø50 F05	Ø70 F07	—	22
ER60	151	128	152	55	Ø50 F05	Ø70 F07	—	22
ER100	151	128	152	55	Ø50 F05	Ø70 F07	—	22